

به نام خدا

الزامات و استانداردهای ادغام برنامه هر خانه یک پایگاه سلامت

مرکز مدیریت شبکه / دفتر آموزش و ارتقای سلامت

مهر ۱۳۹۸

کلیات:

سلامت حق و مسوولیتی همگانی است. سلامت برای همه، جز با تلاش همه برای سلامت محقق نمی شود. ارتقای عادلانه سلامت نیازمند توانمندسازی مردم و جامعه برای مشارکت در مراقبت از سلامت خود، خانواده و جامعه است. ارتقای سلامت، فرآیند قادرسازی افراد برای کنترل و مدیریت سلامت و سرنوشت آنها است. تمامی دولت ها، موظف هستند که با توسعه سیاست های حامی سلامت، عدالت و توسعه پایدار کشور، امکان زندگی در محیط سالم و انتخاب آزاد، عادلانه و ارزان گزینه های سلامت را برای همه شهروندان فراهم کنند. در واقع، سلامت محصول مشترک دولت ها، ملت ها و بازار است. مردم با انتخاب گزینه های سالم، سلامت را به عنوان یک ثروت حفظ کرده و ارتقا می دهند. شایان ذکر است که این انتخاب نیازمند برخورداری از سواد سلامت و تمرین مهارت های خودمراقبتی برای داشتن سبک زندگی سالم و مدیریت ناخوشی های جزئی، بیماری های مزمن و حاد است.

همچنین با توجه به بندهای ۱ جزء ۲ (آگاه سازی مردم از حقوق و مسوولیت های اجتماعی خود و استفاده از ظرفیت محیط های ارایه مراقبت های سلامت برای رشد معنویت و اخلاق اسلامی در جامعه)، ۲ (تحقق رویکرد سلامت همه جانبه و انسان سالم در همه قوانین، سیاست های اجرایی و مقررات با رعایت اولویت پیشگیری بر درمان، ...) و ۱۱ (افزایش آگاهی، مسوولیت پذیری، توانمندی و مشارکت ساختارمند و فعالانه فرد، خانواده و جامعه در تأمین، حفظ و ارتقای سلامت با استفاده از ظرفیت نهادها و سازمان های فرهنگی، آموزشی و رسانه ای کشور تحت نظارت وزارت بهداشت، درمان و آموزش پزشکی) سیاست های کلی سلامت ابلاغی از سوی مقام معظم رهبری و نظر به فشار مالی روزافزون و بی سابقه بر بخش سلامت به دلیل افزایش میانگین سنی جمعیت و تغییر بار بیماری ها و تاثیر عوامل اجتماعی بر سلامت و سبک زندگی مردم؛ لازم است که: مردم به عنوان منابع اصلی (خالقان سلامت)، کنترل بیشتری بر سلامت خود داشته باشند.

ایده هر خانه یک پایگاه سلامت، مبتنی برای موارد پیشگفت، به دنبال گسترش مشارکت آگاهانه مردم در عرصه تأمین، حفظ و ارتقای سلامت در تمامی خانه های کشور است. در این برنامه، در هر خانواده یک نفر به عنوان «سفیر سلامت خانواده» آموزش دیده و برای مراقبت از سلامت خود، خانواده و جامعه توانمند می شود. آموزش و توانمندسازی سفیران سلامت خانواده، توسط تیم سلامت در واحدهای ارایه خدمات سلامت صورت می گیرد.

شواهد متقن، نشان از آن دارند که با توانمند سازی مردم، می توان صرفه جویی قابل توجهی را در هزینه ها شاهد بود. این صرفه جویی ها، ناشی از هزینه مراقبت های سطوح پایه و تخصصی و همچنین پذیرش برنامه ریزی شده و بدون برنامه بیماران و پذیرش های سرپایی است. در انگلستان، این صرفه جویی ۷ درصد و ارزش مالی آن ۴,۴ میلیارد پوند است. البته شواهد دیگری هم هستند که ممکن است خیلی واقع بینانه نباشند، اما از ظرفیت صرفه جویی ۲۰ درصدی با اجرای رویکرد سلامت متکی بر مردم، خبر می دهند. انجام مراقبت های سلامت برای خود، اعضای خانواده و ... عملکردی آگاهانه، آموختنی و تنظیمی است که برای تأمین و تداوم شرایط و منابع لازم برای ادامه حیات و حفظ عملکرد جسمی، روانی، اجتماعی و معنوی و رشد انسان در محدوده طبیعی و متناسب برای حیات و جامعیت عملکرد وی اعمال می گردد و حیطه های اصلی خاص خود تقسیم شده و فرایندی مادام العمر و در تمامی دوران ها و موقعیت های زندگی است.

واژه‌شناسی و تعریف مفهومی

سفیر سلامت خانواده: متقاضی سفیر سلامت خانواده فرد باهوشی از خانواده است (ترجیحا خانم) که متاهل یا دارای سن بیشتر ۱۸ سال و با حداقل ۸ کلاس سواد خواندن و نوشتن است که دارای نفوذ بر اعضای خانواده بوده که در دوره‌های آموزش حضوری و مجازی تعریف شده در سه حیطه کلی الف) پیشگیری و ارتقای سلامت، ب) درمان‌های اولیه و پ) توانبخشی شرکت نموده و مسوولیت مشارکت در مراقبت از سلامت خود و خانواده را به عهده می‌گیرد.

رابط سلامت محله: سفیر سلامت فعال و مقیم در محله که در منطقه زندگی خود خوشنام و دارای نفوذ بوده و ۴۰ خانواده و سفیر سلامت آن‌ها را تحت پوشش قرار می‌دهد و در سه حیطه کلی الف) پیشگیری و ارتقای سلامت، ب) درمان‌های اولیه و پ) توانبخشی به روش گروهی آموزش دیده باشد.

خودمراقبتی: شامل اعمالی است اکتسابی، آگاهانه و هدفدار که مردم برای خود، فرزندان و خانواده‌شان انجام می‌دهند تا تندرست بمانند، از سلامت جسمی، روانی و اجتماعی خود حفاظت کنند، نیازهای جسمی، روانی و اجتماعی خود را برآورده سازند، از بیماری‌ها یا حوادث پیشگیری کنند، بیماری‌های مزمن خود را مدیریت کنند و نیز از سلامت خود بعد از بیماری حاد یا ترخیص از بیمارستان حفاظت کنند.

اهداف کلی:

توانمند سازی فرد، خانواده و جامعه برای تامین، حفظ و ارتقای سلامت در مراقبت از خود و همیاری و مشارکت جمعی برنامه هر خانه یک پایگاه در قالب برنامه های زیر اجرا می شود:

۱. تربیت سفیر سلامت خانواده
۲. تربیت رابط سلامت محله
۳. آموزش دانشجو

اهداف اختصاصی:

- تربیت یک سفیر سلامت به ازای هر خانواده
- تربیت یک رابط سلامت به ازای هر ۴۰ سفیر سلامت خانواده
- تربیت یک دانشجو به ازای هر ۱۰ خانواده

استراتژی های کلی:

ردیف	استراتژی
۱	جلب حمایت همه جانبه
۲	آموزش و توانمندسازی
۳	ظرفیت سازی
۴	اطلاع رسانی مبتنی بر فناوری IT، e-Health، m-Health، اینترفیس / اپلیکیشن، سامانه زندگی
۵	بازاریابی اجتماعی
۶	پایش و ارزشیابی

متولی اصلی اجرای هر یک از استراتژی های مورد نظر (وزارت بهداشت یا سازمان و وزارتخانه دیگری) با تکمیل جدول زیر مشخص شود.

ردیف	نام استراتژی	متولی وزارت بهداشت است یا سازمان دیگری (نام آن سازمان یا وزارت نوشته شود)
	جلب حمایت همه جانبه	وزارت بهداشت، درمان و آموزش پزشکی
	آموزش و توانمندسازی	وزارت بهداشت، درمان و آموزش پزشکی
	ظرفیت سازی	وزارت بهداشت، درمان و آموزش پزشکی
	اطلاع رسانی مبتنی بر فناوری IT، e-Health، m-Health، اینترفیس / اپلیکیشن، سامانه زندگی	وزارت بهداشت، درمان و آموزش پزشکی
	بازاریابی اجتماعی	وزارت بهداشت، درمان و آموزش پزشکی
	پایش و ارزشیابی	وزارت بهداشت، درمان و آموزش پزشکی

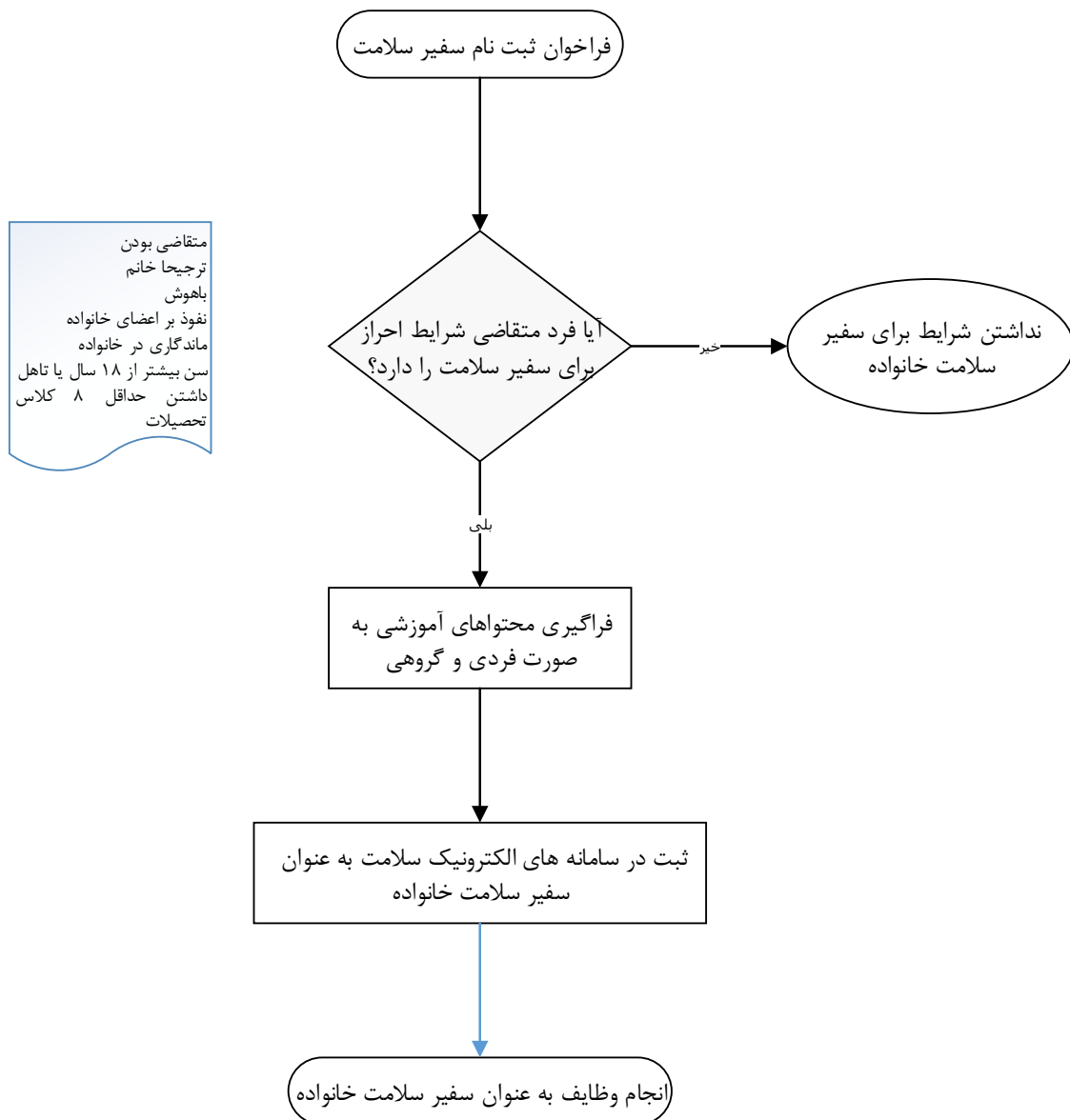
مدل اجرایی برنامه:

به طور کلی برنامه هر خانه یک پایگاه سلامت شامل ۳ جزء اصلی برای اجرا می باشد: سفیر سلامت خانواده، رابط سلامت محله، دانشجو

۱. سفیر سلامت خانواده:

الف) آموزش به تیم سلامت (TOT) حضوری و یا آموزش مجازی، ب) تربیت سفیر سلامت خانوار

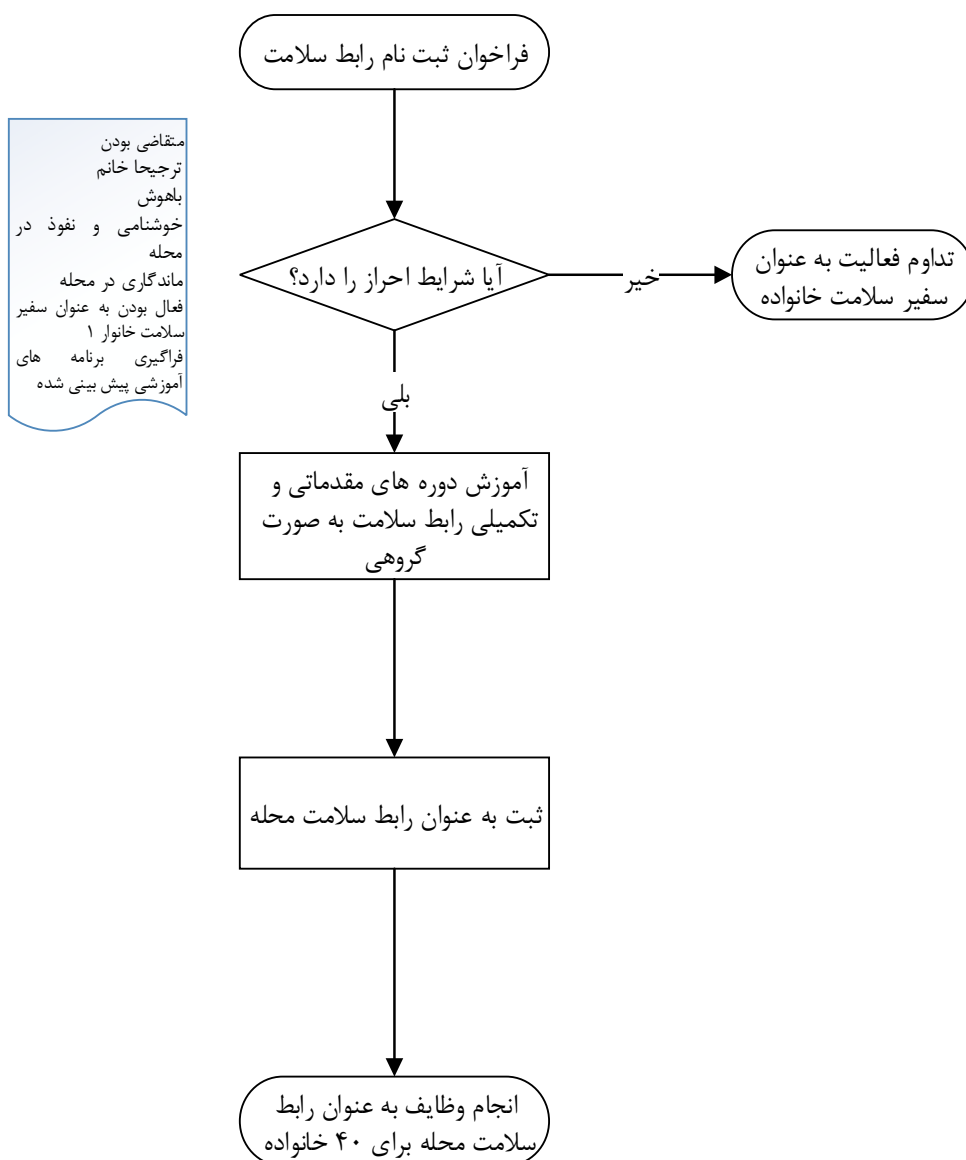
فرآیند انتخاب، آموزش و فعالیت سفیر سلامت خانواده



۲. رابط سلامت محله:

الف) آموزش به تیم سلامت (TOT) حضوری و یا آموزش مجازی، ب) تربیت رابط سلامت محله

فرآیند انتخاب، آموزش و فعالیت رابط سلامت محله



۳. دانشجو:

الف) آموزش به تیم سلامت (TOT) حضوری و یا آموزش مجازی، ب) آموزش دانشجو

فرایند اجرایی آموزش دانشجو



۱. دانشجویان پزشکی ترم ۶ و به بالا

۲. براساس سلاحدید و برنامه تدوین شده تیم سلامت و درخواست مراجعه کننده به پایگاه، امکان مشاوره و آموزش مراجعه کننده توسط دانشجو وجود خواهد داشت.

فهرست فرایندهای پشتیبان و فرایندهای خدمت در برنامه:

گروه هدف: خانواده های تحت پوشش

سطح ارایه خدمات: واحدهای ارایه خدمات سلامت: مرکز خدمات جامع سلامت روستایی / شهری، پایگاه سلامت، خانه بهداشت
ارایه دهنده خدمت: پزشک خانواده، کارشناس مراقب سلامت / بهورز و دیگر اعضای تیم سلامت، دانشجویان رشته های مرتبط پزشکی

دانش و مهارت مورد نیاز برای ارایه هر خدمت:

پزشکان خانواده

- آشنایی با مبانی و مفاهیم برنامه هر خانه یک پایگاه سلامت، حیطه های مربوطه شیوه های پیشگیری و ارتقای سلامت، درمان های اولیه، توانبخشی و ضرورت و نتایج اجرای آن برای ارتقای سلامت خانواده های تحت پوشش تیم سلامت
- نحوه اجرای مدل توانمندسازی مراجعان برای مراقبت از خود در خانواده های تحت پوشش تیم سلامت
- نحوه مدیریت فرایند خودمراقبتی فردی و گروهی مورد نیاز هر یک از مراجعان و خانواده ها به منظور ارتقای سلامت آنها و کاهش مراجعه های بی مورد
- مدیریت ارایه خدمات خودمراقبتی توسط دانشجو و تیم سلامت مربوطه به خانواده های تحت پوشش
- برقراری و مدیریت ارتباط با سایر مراکز تخصصی و غیر تخصصی ارایه خدمات خودمراقبتی
- مدیریت پایش و ارزشیابی خدمات خودمراقبتی در تیم سلامت مربوطه و خانواده های تحت پوشش

کارشناسان آموزش و ارتقای سلامت (سطح شهرستان / دانشگاه)

- مهارت انجام نیازسنجی
- مهارت برنامه ریزی عملیاتی مشارکتی
- آشنایی و مهارت برقراری ارتباط استراتژیک
- آشنایی و مهارت طراحی و استانداردسازی رسانه های آموزش سلامت
- مهارت آموزش افراد تحت پوشش، مهارت طراحی و تحقیق روش های مداخله بهداشتی
- مهارت های پایه و کاربردی در زمینه سلامت، مهارت برقراری ارتباط
- آشنایی با مبانی و مفاهیم برنامه هر خانه یک پایگاه سلامت، مراقبت از خود، حیطه های شیوه های پیشگیری و ارتقای سلامت، درمان های اولیه، توانبخشی
- مهارت ارزشیابی برنامه های آموزش بهداشت، مهارت مشاوره و راهنمایی مراجع ها
- مهارت انجام کارگروهی
- مهارت تحلیل اطلاعات، به کارگیری ابزارهای آمار و اطلاعات و نرم افزارها

کارشناسان مراقب سلامت / بهورز

- مهارت انجام نیازسنجی
- آشنایی و مهارت برقراری ارتباط استراتژیک
- مهارت آموزش افراد تحت پوشش
- مهارت های پایه و کاربردی در زمینه سلامت

- مهارت برقراری ارتباط
- مهارت ارزشیابی برنامه‌های آموزش بهداشت
- آشنایی با مبانی و مفاهیم برنامه هر خانه یک پایگاه سلامت، حیطه‌های شیوه‌های پیشگیری و ارتقای سلامت، درمان‌های اولیه، توانبخشی
- مهارت انجام کارگروهی

ابزار مورد نیاز برای آرایه خدمت: فضا و تجهیزات آموزشی، بسته‌های آموزشی، واحد آرایه خدمات نظام شبکه

زمان اجرا: از اول آذر ۱۳۹۸ به مدت ۳ ماه (پایلوت)

مکان اجرا: دانشگاه‌های پابلوت سمنان، قزوین و کاشان. از هر کدام از دانشگاه‌های یاد شده یک شهر انتخاب خواهد شد. در هر شهر فقط یک منطقه با وضعیت اجتماعی - اقتصادی متوسط و بالاتر برای مداخله انتخاب خواهد شد.

فهرست منابع (درونداد مورد نیاز برای آرایه خدمت):

الف - نیروی انسانی:

- ۱- شامل پزشکان خانواده، کارشناسان آموزش و ارتقای سلامت، کارشناسان مراقب سلامت/ بهورزان و دیگر اعضای تیم سلامت، متقاضیان سفیر سلامت خانواده، متقاضیان رابط سلامت محله، دانشجویان رشته پزشکی
- ۲- حداقل دانش مورد نیاز: پزشکان خانواده در سطح پزشک عمومی، کارشناسان آموزش و ارتقای سلامت در سطح کارشناس ارشد آموزش بهداشت، کارشناسان مراقب سلامت خانواده در سطح کاردان/ کارشناس رشته‌های مرتبط علوم پزشکی، بهورزان در سطح گذراندن دوره‌های بهورزی، متقاضیان سفیر سلامت خانواده و رابط سلامت محله با شرایط تعیین شده، دانشجویان ترم ۶ رشته پزشکی

شرح وظایف سطوح مختلف ادغام برنامه ها در نظام سلامت کشور

فعالیت‌های در نظر گرفته شده برای سطح جامعه (روستا)

گروه هدف	خدمت	دانش و مهارت لازم برای اجرای شرح وظایف	شخصیت حقیقی و حقوقی	ردیف
عموم مردم	حمایت از برنامه هر خانه یک پایگاه سلامت	<ul style="list-style-type: none"> • عضویت در هیات امنای مرکز خدمات جامع سلامت • آشنایی کلی با حیطه های اصلی و اهمیت آن ها • آموزش درباره ضرورت و چگونگی اجرای برنامه هر خانه یک پایگاه سلامت 	شورای اسلامی	
عموم مردم	ترغیب مردم برای مراجعه به خانه بهداشت و ثبت نام برای سفیر سلامت خانواده	<ul style="list-style-type: none"> • عضویت در هیات امنای مرکز خدمات جامع سلامت • آشنایی با حیطه های اصلی: شیوه های پیشگیری و ارتقای سلامت، درمان های اولیه، توانبخشی • آموزش درباره ضرورت و چگونگی اجرای برنامه هر خانه یک پایگاه سلامت 	معلمین روستا	
			خانه های ترویج	
			سایر تشکل های مردمی	
			بخش خصوصی	

شرح وظایف در نظر گرفته شده برای سطح جامعه (شهر)

گروه هدف	نام خدمت	دانش و مهارت لازم برای اجرای شرح وظایف	شخصیت حقیقی و حقوقی	ردیف
عموم مردم	حمایت از برنامه هر خانه یک پایگاه سلامت	<ul style="list-style-type: none"> • عضویت در هیات امنای مرکز خدمات • آشنایی کلی با محیطه های اصلی • آموزش درباره ضرورت و چگونگی اجرای برنامه هر خانه یک پایگاه سلامت 	شورای اسلامی	
	حمایت از برنامه هر خانه یک پایگاه سلامت	آموزش درباره ضرورت و نحوه اجرای برنامه هر خانه یک پایگاه سلامت	NGOها	
عموم مردم	ترغیب مردم برای مراجعه به پایگاه سلامت و ثبت نام برای سفیر سلامت خانواده	آموزش درباره ضرورت و چگونگی اجرای برنامه هر خانه یک پایگاه سلامت	هیات امنای مساجد و محله	
			سایر تشکل های مردمی	
			بخش خصوصی	

شرح وظایف سطح خانه بهداشت

ردیف	پست سازمانی	نام خدمت	گروه هدف	زمان واحد برای هر نفر/ خدمت	تعداد دفعات آرایه خدمت در ماه	متوسط زمان در ماه به دقیقه
	به‌ورز مرد/ به‌ورز زن	همکاری در برگزاری پویش های آموزشی و اطلاع رسانی برنامه سفیر سلامت خانواده/ رابط سلامت	عموم مردم	براساس اهمیت و موضوع	حداقل یک بار	
		بررسی خانواده‌های تحت پوشش از نظر داشتن یک فرد واجد شرایط سفیر سلامت خانواده و ثبت اطلاعات آنها در سامانه های پرونده الکترونیک سلامت (سیب/ سینا/ ناب/ پارسا)	عموم مردم	۳۰ دقیقه	هر روز	۹۰۰ دقیقه
		شناسایی خانواده‌های فاقد فرد واجد شرایط برای سفیر سلامت و برقراری ارتباط با آنها برای تعیین رابط	عموم مردم	۳۰ دقیقه	هر روز	۹۰۰ دقیقه
		برگزاری آموزش‌های فردی و گروهی برای سفیران سلامت خانواده بر اساس حیطه های اصلی	سفیر سلامت خانواده	۳۰ دقیقه	هر روز	۹۰۰ دقیقه
		ترغیب سفیران سلامت خانواده واجد شرایط برای فعالیت به عنوان رابط سلامت	سفیر سلامت خانواده	۱۰ دقیقه	هر روز	۳۰۰ دقیقه
		برگزاری دوره‌های آموزشی گروهی ویژه رابطین سلامت	رابط سلامت	۳۰ دقیقه	۴ بار در ماه	۱۲۰ دقیقه
		بررسی و تحلیل شاخص های مرتبط با برنامه های سفیر سلامت خانواده و رابطین سلامت	سفیر سلامت خانواده/ رابط سلامت	۳۰ دقیقه	۱ بار در ماه	۳۰ دقیقه
		نظارت بر اطلاعات ثبت شده در اینترفیس، اپلیکیشن، سامانه زندگی	عموم مردم	۳۰ دقیقه	۱ بار در ماه	۳۰ دقیقه
		ارزشیابی عملکرد سفیران سلامت خانواده / رابطین سلامت	سفیر سلامت خانواده/ رابط سلامت	۳۰ دقیقه	۱ بار در ماه	۳۰ دقیقه
		اجرای برنامه‌های ابلاغ شده از سطوح بالاتر				

شرح وظایف سطح مرکز خدمات جامع سلامت روستایی

ردیف	پست سازمانی	نام خدمت	گروه هدف	زمان واحد برای هر نفر/ خدمت	تعداد دفعات ارایه خدمت در ماه	متوسط زمان در ماه به دقیقه
	مسئول امور عمومی					
	پزشک خانواده	همکاری در برگزاری دوره های آموزشی برای بهورز و دیگر اعضای تیم سلامت به روش TOT	بهورز/ اعضای تیم سلامت	۸ ساعت	فصلی	
		نظارت در برگزاری پویش های آموزشی و اطلاع رسانی برنامه تربیت سفیر سلامت خانواده/ رابط سلامت	عموم مردم	براساس اهمیت و موضوع پویش	حداقل یک بار	
		همکاری و نظارت بر برگزاری آموزش های فردی و گروهی برای سفیران سلامت خانواده/ رابط سلامت	سفیران سلامت خانواده/ رابطین سلامت	۳۰ دقیقه	یک بار	۳۰ دقیقه
		نظارت بر فرآیند ثبت نام و آموزش سفیران سلامت/ رابطین سلامت در سامانه های پرونده الکترونیک سلامت (سیب/ سینا/ ناب/ پارسا)	بهورزان	۶۰ دقیقه	فصلی	
		بررسی و تحلیل شاخص های برنامه های سفیر سلامت خانواده و رابطین سلامت	سفیران سلامت خانواده/ رابطین سلامت	۶۰ دقیقه	فصلی	
		نظارت بر اطلاعات ثبت شده در اینترفیس، اپلیکیشن، سامانه زندگی	عموم مردم	۳۰ دقیقه	۱ بار در ماه	۳۰ دقیقه
		ارزشیابی عملکرد بهورز/ اعضای تیم سلامت در اجرای برنامه	بهورز/ اعضای تیم سلامت	۳۰ دقیقه	۱ بار در ماه	۳۰ دقیقه
		نظارت بر چگونگی توزیع پوشش دانشجویان در منطقه تحت پوشش	دانشجویان	۳۰ دقیقه	۱ بار در ماه	۳۰ دقیقه
		نظارت بر آموزش های ارایه شده توسط دانشجویان پزشکی به سفیران سلامت/ رابطین سلامت	دانشجویان	۶۰ دقیقه	هر روز	۱۸۰۰ دقیقه

ردیف	پست سازمانی	نام خدمت	گروه هدف	زمان واحد برای هر نفر / خدمت	تعداد دفعات ارائه خدمت در ماه	متوسط زمان در ماه به دقیقه
		ارزشیابی عملکرد دانشجویان پزشکی در برنامه	دانشجویان	۱۵ دقیقه	۱ بار در ماه	۴۵۰ دقیقه
	دندانپزشک	همکاری در برگزاری دوره های آموزشی برای بهورز و دیگر اعضای تیم سلامت به روش TOT	بهورز/ اعضای تیم سلامت	۸ ساعت	فصلی	
	مراقب سلامت دهان	همکاری در برگزاری دوره های آموزشی برای بهورز و دیگر اعضای تیم سلامت به روش TOT	بهورز/ اعضای تیم سلامت	۸ ساعت	فصلی	
	کارشناس مشاوره تغذیه و رژیم درمانی	همکاری در برگزاری دوره های آموزشی برای بهورز و دیگر اعضای تیم سلامت به روش TOT	بهورز/ اعضای تیم سلامت	۸ ساعت	فصلی	
	کارشناس سلامت روان	همکاری در برگزاری دوره های آموزشی برای بهورز و دیگر اعضای تیم سلامت به روش TOT	بهورز/ اعضای تیم سلامت	۸ ساعت	فصلی	
	کاردان/ کارشناس/ کارشناس ارشد بهداشت محیط/ حرفه ای	همکاری در برگزاری دوره های آموزشی برای بهورز و دیگر اعضای تیم سلامت به روش TOT	بهورز/ اعضای تیم سلامت	۸ ساعت	فصلی	
	ماما	همکاری در برگزاری دوره های آموزشی برای بهورز و دیگر اعضای تیم سلامت به روش TOT	بهورز/ اعضای تیم سلامت	۸ ساعت	فصلی	

شرح وظایف سطح پایگاه سلامت شهری

ردیف	پست سازمانی	نام خدمت	گروه هدف	زمان واحد برای هر نفر / خدمت	تعداد دفعات ارزیابی خدمت در ماه	متوسط زمان در ماه به دقیقه
	سرپرست پایگاه	نظارت بر اجرای برنامه هر خانه یک پایگاه سلامت	مراقب سلامت	۱ ساعت	۲	۱۲۰ دقیقه
	مراقب سلامت	همکاری در برگزاری پوشش های آموزشی و اطلاع رسانی درباره برنامه تربیت سفیر سلامت خانواده/ رابط سلامت	عموم مردم در منطقه تحت پوشش	براساس اهمیت و موضوع پوشش	حداقل یک بار	
		بررسی خانواده های تحت پوشش از نظر داشتن یک فرد واجد شرایط سفیر سلامت در خانواده و ثبت اطلاعات آنها در سامانه های پرونده الکترونیک سلامت (سیب/ سینا/ ناب/ پارسا)	عموم مردم در منطقه تحت پوشش	۳۰ دقیقه	هر روز	۹۰۰ دقیقه
		شناسایی خانواده های فاقد فرد واجد شرایط سفیر سلامت و ارتباط با آنها برای تعیین رابط	عموم مردم در منطقه تحت پوشش	۳۰ دقیقه	هر روز	۹۰۰ دقیقه
		برگزاری آموزش های فردی و گروهی برای سفیران سلامت خانواده بر اساس نیازهای سلامت آنان در حیطه های اصلی	سفیر سلامت خانواده	۳۰ دقیقه	هر روز	۹۰۰ دقیقه
		ترغیب سفیران سلامت خانواده واجد شرایط برای فعالیت به عنوان رابط سلامت	سفیر سلامت خانواده	۱۰ دقیقه	هر روز	۳۰۰ دقیقه
		برگزاری دوره های آموزشی گروهی ویژه رابطین سلامت	رابط سلامت	۳۰ دقیقه	۴ بار در ماه	۱۲۰ دقیقه
		بررسی و تحلیل شاخص های مرتبط با برنامه های سفیر سلامت خانواده و رابطین سلامت	سفیر سلامت خانواده/ رابط سلامت	۳۰ دقیقه	۱ بار در ماه	۳۰ دقیقه
		نظارت بر اطلاعات ثبت شده در اینترفیس، اپلیکیشن، سامانه زندگی خودمراقبتی	مردم منطقه تحت پوشش	۳۰ دقیقه	۱ بار در ماه	۳۰ دقیقه
		ارزشیابی عملکرد سفیران سلامت خانواده / رابطین سلامت	سفیر سلامت خانواده/ رابط سلامت	۳۰ دقیقه	۱ بار در ماه	۳۰ دقیقه
			اجرای برنامه های ابلاغ شده از سطوح بالاتر			
	سایر اعضای تیم	همکاری در برگزاری دوره های آموزشی برای مراقب سلامت	مراقبت سلامت	۸ ساعت	فصلی	

	حداقل یک بار	براساس اهمیت موضوع پویش	عموم مردم	همکاری در برگزاری پویش های آموزشی و اطلاع رسانی درباره برنامه تربیت سفیر سلامت خانواده/ رابط سلامت	سلامت
۳۰ دقیقه	یک بار	۳۰ دقیقه	سفیر سلامت خانواده/ رابط سلامت	نظارت بر برگزاری آموزش های فردی و گروهی برای سفیران سلامت خانواده/ رابط سلامت	
	فصلی	۶۰ دقیقه	سفیر سلامت خانواده/ رابط سلامت	همکاری در بررسی و تحلیل شاخص های مرتبط با برنامه های سفیر سلامت خانواده و رابطین سلامت	
	فصلی	۶۰ دقیقه	مراقب سلامت	نظارت بر فرآیند ثبت و آموزش سفیران سلامت/ رابطین سلامت در سامانه های پرونده الکترونیک سلامت (سیب/ سینا/ ناب/ پارسا)	
۳۰ دقیقه	۱ بار در ماه	۳۰ دقیقه	مردم منطقه تحت پوشش	نظارت بر اطلاعات ثبت شده در اینترفیس خودمراقبتی	

شرح وظایف سطح مرکز خدمات سلامت شهری

ردیف	پست سازمانی	نام خدمت	گروه هدف	زمان واحد برای هر نفر / خدمت	تعداد دفعات ارایه خدمت در ماه	متوسط زمان در ماه به دقیقه
	مسوول مرکز	نظارت بر اجرای برنامه هر خانه یک پایگاه سلامت	پزشک خانواده، تیم سلامت، دانشجویان پزشکی	۱ ساعت	۲	۱۲۰ دقیقه
	سایر اعضای تیم سلامت	همکاری در برگزاری دوره‌های آموزشی برای مراقب سلامت به روش TOT	مراقبت سلامت	۸ ساعت	فصلی	
		همکاری در برگزاری پویش های آموزشی و اطلاع رسانی درباره تربیت سفیر سلامت خانواده/ رابط سلامت	مردم منطقه تحت پوشش	براساس اهمیت و موضوع پویش	حداقل یک بار	
		نظارت بر برگزاری آموزش های فردی و گروهی برای سفیران سلامت خانواده/ رابط سلامت	سفیر سلامت خانواده/ رابط سلامت	۳۰ دقیقه	یک بار	۳۰ دقیقه
	مسوول مرکز	نظارت بر فرآیند ثبت نام و آموزش سفیران سلامت/ رابطین سلامت در سامانه های پرونده الکترونیک سلامت (سیب/ سینا/ ناب/ پارسا)	مراقب سلامت	۶۰ دقیقه	فصلی	
		نظارت بر اطلاعات ثبت شده در اینترفیس، اپلیکیشن، سامانه زندگی	مردم منطقه تحت پوشش	۳۰ دقیقه	۱ بار در ماه	۳۰ دقیقه
		همکاری در بررسی و تحلیل شاخص های مرتبط با برنامه های سفیر سلامت خانواده و رابطین سلامت	سفیر سلامت خانواده/ رابط سلامت	۶۰ دقیقه	فصلی	
	پزشک/ پزشک خانواده	همکاری در برگزاری دوره های آموزشی برای مراقب سلامت و دیگر اعضای تیم سلامت به روش TOT	مراقب سلامت/ اعضای تیم سلامت	۸ ساعت	فصلی	
		همکاری در برگزاری کمپین های آموزشی و اطلاع رسانی در خصوص برنامه تربیت سفیر سلامت خانواده/ رابط سلامت	مردم منطقه تحت پوشش	براساس اهمیت و موضوع پویش	حداقل یک بار	

متوسط زمان در ماه به دقیقه	تعداد دفعات ارایه خدمت در ماه	زمان واحد برای هر نفر / خدمت	گروه هدف	نام خدمت	پست سازمانی	ردیف
۳۰ دقیقه	یک بار	۳۰ دقیقه	سفیران سلامت خانواده/ رابطین سلامت	همکاری و نظارت بر برگزاری آموزش های فردی و گروهی برای سفیران سلامت خانواده/ رابط سلامت		
	فصلی	۶۰ دقیقه	مراقب سلامت	نظارت بر فرآیند ثبت و آموزش سفیران سلامت/ رابطین سلامت در سامانه های پرونده الکترونیک سلامت (سیب/ سینا/ ناب/ پارسا)		
	فصلی	۶۰ دقیقه	سفیران سلامت خانواده/ رابطین سلامت	بررسی و تحلیل شاخص های مرتبط با برنامه های سفیر سلامت خانواده و رابطین سلامت		
۳۰ دقیقه	۱ بار در ماه	۳۰ دقیقه	عموم مردم	نظارت بر اطلاعات ثبت شده در اینترفیس، اپلیکیشن، سامانه زندگی		
۳۰ دقیقه	۱ بار در ماه	۳۰ دقیقه	مراقب سلامت	ارزشیابی عملکرد مراقب سلامت در اجرای برنامه		
۳۰ دقیقه	۱ بار در ماه	۳۰ دقیقه	دانشجویان	نظارت بر نحوه توزیع دانشجویان پزشکی در منطقه تحت پوشش		
۱۸۰۰ دقیقه	هر روز	۶۰ دقیقه	دانشجویان	نظارت بر آموزش های ارایه شده توسط دانشجویان پزشکی به سفیران سلامت/ رابطین سلامت		
۴۵۰ دقیقه	۱ بار در ماه	۱۵ دقیقه	دانشجویان	ارزشیابی عملکرد دانشجویان پزشکی در برنامه		

شرح وظایف سطح ستاد مرکز بهداشت شهرستان

ردیف	پست سازمانی	نام خدمت	گروه هدف	زمان واحد برای هر نفر / خدمت	تعداد دفعات ارائه خدمت در ماه	متوسط زمان در ماه به دقیقه
	رییس مرکز بهداشت	نظارت بر اجرای برنامه	گروه آموزش و ارتقای سلامت، گروه گسترش شبکه، دانشجویان، پزشک خانواده و تیم سلامت	۱ ساعت	۲ بار در ماه	۱۲۰ دقیقه
		نظارت بر پایش و ارزشیابی برنامه	گروه هیأ آموزش و ارتقای سلامت و گسترش شبکه، گروه های تخصصی مربوط	۱ ساعت	۲ بار در ماه	۱۲۰ دقیقه
	واحد مبارزه با بیماری ها	همکاری در آموزش پزشک خانواده و اعضای تیم سلامت به روش TOT	پزشک خانواده / اعضای تیم سلامت	۸ ساعت	فصلی	
		همکاری در آموزش دانشجویان	دانشجویان	۱ ساعت	یک بار	۶۰ دقیقه
		همکاری در پایش و ارزشیابی				
	واحد بهداشت خانواده	همکاری در آموزش پزشک خانواده و اعضای تیم سلامت به روش TOT	پزشک خانواده / اعضای تیم سلامت	۸ ساعت	فصلی	
		همکاری در آموزش دانشجویان	دانشجویان	۱ ساعت	یک بار	۶۰ دقیقه
		همکاری در پایش و ارزشیابی				
	واحد سلامت جوانان، نوجوانان و مدارس	همکاری در آموزش پزشک خانواده و اعضای تیم سلامت به روش TOT	پزشک خانواده / اعضای تیم سلامت	۸ ساعت	فصلی	
		همکاری در آموزش دانشجویان	دانشجویان	۱ ساعت	یک بار	۶۰ دقیقه
		همکاری در پایش و ارزشیابی				

۳۰ دقیقه	یک بار	۳۰ دقیقه	دانشجویان	هماهنگی در توزیع دانشجویان به مراکز خدمات سلامت	واحد توسعه شبکه و ارتقای سلامت
				پایش و ارزشیابی	
	فصلی	۸ ساعت	پزشک خانواده/ اعضای تیم سلامت	همکاری در آموزش پزشک خانواده و اعضای تیم سلامت به روش TOT	
۶۰ دقیقه	یک بار	۱ ساعت	دانشجویان	همکاری در آموزش دانشجویان	واحد آموزش و ارتقای سلامت
	شش ماهه	۸ ساعت	پزشک خانواده/ مراقب سلامت/ بهورز/ سایر اعضای تیم سلامت	برنامه ریزی عملیاتی برنامه سفیر سلامت خانواده/ رابطین سلامت	
	فصلی	۸ ساعت	پزشک خانواده/ اعضای تیم سلامت	برگزاری دوره های آموزشی برای پزشک خانواده و اعضای تیم سلامت به روش TOT	
۶۰ دقیقه	یک بار	۱ ساعت	دانشجویان	همکاری در آموزش دانشجویان	
	فصلی	۸ ساعت	پزشک خانواده/ مراقب سلامت/ بهورز/ سایر اعضای تیم سلامت	برنامه ریزی برای برگزاری پویش های آموزشی و اطلاع رسانی برنامه تربیت سفیر سلامت خانواده/ رابط سلامت	
				خدمات پشتیبانی برای جذب، آموزش و تداوم فعالیت سفیر سلامت خانواده/ رابطین سلامت	
۳۰ دقیقه	یک بار	۳۰ دقیقه	پزشک خانواده/ مراقب سلامت/ بهورز/ سایر اعضای تیم سلامت	نظارت بر برگزاری آموزش های فردی و گروهی سفیر سلامت خانواده/ رابط سلامت	
	فصلی	۶۰ دقیقه	مراقب سلامت/ بهورز	نظارت بر فرآیند ثبت و آموزش سفیران سلامت/ رابطین سلامت در سامانه های پرونده الکترونیک سلامت (سیب/ سینا/ ناب/ پارسا)	

	فصلی	۶۰ دقیقه	سفیر سلامت خانواده/ رابط سلامت	بررسی و تحلیل شاخص های مرتبط با برنامه های سفیر سلامت خانواده و رابطین سلامت		
	فصلی	یک ساعت	عموم مردم	نظارت بر اطلاعات ثبت شده در اینترفیس، اپلیکیشن، سامانه زندگی		
۳۰ دقیقه	۱ بار در ماه	۳۰ دقیقه	پزشک خانواده/ مراقب سلامت/ بهورز/ سایر اعضای تیم سلامت	ارزشیابی عملکرد پزشک خانواده و تیم سلامت در اجرای برنامه		
	فصلی	۸ ساعت	پزشک خانواده/ اعضای تیم سلامت	همکاری در آموزش پزشک خانواده و اعضای تیم سلامت به روش TOT	واحد دارویی	
۶۰ دقیقه	یک بار	۱ ساعت	دانشجویان	همکاری در آموزش دانشجویان		
				همکاری در پایش و ارزشیابی		
	فصلی	۸ ساعت	پزشک خانواده/ اعضای تیم سلامت	همکاری در آموزش پزشک خانواده و اعضای تیم سلامت به روش TOT	واحد دهان و دندان	
۶۰ دقیقه	یک بار	۱ ساعت	دانشجویان	همکاری در آموزش دانشجویان		
				همکاری در پایش و ارزشیابی		
	فصلی	۲ ساعت	پزشک خانواده/ اعضای تیم سلامت	همکاری در آموزش پزشک خانواده و اعضای تیم سلامت به روش TOT	واحد آمار	
۶۰ دقیقه	یک بار	۱ ساعت	دانشجویان	همکاری در آموزش دانشجویان		
				همکاری در پایش و ارزشیابی		

شرح وظایف سطح مدیریت شبکه

ردیف	پست سازمانی	نام خدمت	گروه هدف	زمان واحد برای هر نفر / خدمت	تعداد دفعات ارزیابی خدمت در ماه	متوسط زمان در ماه به دقیقه
	مدیر شبکه	حمایت از اجرای برنامه	رئیس مرکز بهداشت			
		نظارت بر پایش و ارزشیابی	مرکز بهداشت شهرستان			

شرح وظایف سطح ستاد مرکز بهداشت استان

ردیف	پست سازمانی	نام خدمت	گروه هدف	زمان واحد برای هر نفر / خدمت	تعداد دفعات آرایه خدمت در ماه	متوسط زمان در ماه به دقیقه
	رئیس مرکز بهداشت استان	نظارت بر کل برنامه	مراکز تابعه	۱ ساعت	۲	۱۲۰ دقیقه
	گروه مبارزه با بیماری ها	همکاری در آموزش مراقب سلامت/ بهورز به روش TOT	کارشناسان فنی شهرستان ها	۸ ساعت	فصلی	
		همکاری در آموزش دانشجویان	کارشناسان فنی شهرستان ها	۱ ساعت	یک بار	۶۰ دقیقه
	گروه بهداشت خانواده	همکاری در آموزش مراقب سلامت/ بهورز به روش TOT	کارشناسان فنی شهرستان ها	۸ ساعت	فصلی	
		همکاری در آموزش دانشجویان	کارشناسان فنی شهرستان ها	۱ ساعت	یک بار	۶۰ دقیقه
	گروه سلامت جوانان، نوجوانان و مدارس	همکاری در آموزش مراقب سلامت/ بهورز به روش TOT	کارشناسان فنی شهرستان ها	۸ ساعت	فصلی	
		همکاری در آموزش دانشجویان	کارشناسان فنی شهرستان ها	۱ ساعت	یک بار	۶۰ دقیقه
	گروه توسعه شبکه و ارتقای سلامت	هماهنگی در توزیع دانشجویان به شهرستان ها	دانشجویان	۳۰ دقیقه	یک بار	۳۰ دقیقه
		پایش و ارزشیابی اجرای برنامه				
		همکاری در آموزش پزشک خانواده و اعضای تیم سلامت به روش TOT	کارشناسان فنی شهرستان ها	۸ ساعت	فصلی	
		همکاری در آموزش دانشجویان	کارشناسان فنی شهرستان ها	۱ ساعت	یک بار	۶۰ دقیقه
		برنامه ریزی عملیاتی برای برنامه تربیت سفیر سلامت خانواده/ رابطین سلامت	کارشناسان آموزش و ارتقای سلامت	۸ ساعت	شش ماهه	
		برگزاری دوره های آموزشی برای پزشک خانواده و اعضای تیم سلامت به روش TOT	کارشناسان فنی شهرستان ها	۸ ساعت	فصلی	
		همکاری در برگزاری دوره های آموزشی برای دانشجویان پزشکی	کارشناسان فنی شهرستان ها	۱ ساعت	یک بار	۶۰ دقیقه
		برنامه ریزی برای برگزاری پویش های آموزشی و اطلاع رسانی در خصوص برنامه تربیت سفیر سلامت خانواده/ رابط سلامت	کارشناسان فنی شهرستان ها	۸ ساعت	فصلی	
		خدمات پشتیبانی برای جذب، آموزش و تداوم فعالیت سفیر سلامت خانواده/ رابطین سلامت				

ردیف	پست سازمانی	نام خدمت	گروه هدف	زمان واحد برای هر نفر/ خدمت	تعداد دفعات ارائه خدمت در ماه	متوسط زمان در ماه به دقیقه
		نظارت بر برگزاری آموزش های فردی و گروهی سفیران سلامت خانواده/ رابط سلامت	پزشک خانواده/ مراقب سلامت/ بهورز/ سایر اعضای تیم سلامت	۳۰ دقیقه	یک بار	۳۰ دقیقه
		نظارت بر فرآیند ثبت و آموزش سفیران سلامت/ رابطین سلامت در سامانه های پرونده الکترونیک سلامت (سیب/ سینا/ ناب/ پارسا)	مراقب سلامت/ بهورز	۶۰ دقیقه	فصلی	
		بررسی و تحلیل شاخص های مرتبط با برنامه های سفیر سلامت خانواده و رابطین سلامت	سفیران سلامت خانواده/ رابطین سلامت	۶۰ دقیقه	فصلی	
		نظارت بر اطلاعات ثبت شده در اینترفیس خودمراقبتی	عموم مردم	یک ساعت	فصلی	
		ارزشیابی عملکرد پزشک خانواده و تیم سلامت در اجرای برنامه	پزشک خانواده/ مراقب سلامت/ بهورز/ سایر اعضای تیم سلامت	۳۰ دقیقه	۱ بار در ماه	۳۰ دقیقه
		همکاری در برگزاری دوره های آموزشی برای کارشناس مراقب سلامت/ بهورز به روش TOT	کارشناسان فنی شهرستان ها	۸ ساعت	فصلی	
		همکاری در برگزاری دوره های آموزشی برای دانشجویان پزشکی	کارشناسان فنی شهرستان ها	۱ ساعت	یک بار	۶۰ دقیقه
	واحد دهان و دندان	همکاری در برگزاری دوره های آموزشی برای کارشناس مراقب سلامت/ بهورز به روش TOT	کارشناسان فنی شهرستان ها	۸ ساعت	فصلی	
		همکاری در برگزاری دوره های آموزشی برای دانشجویان پزشکی	کارشناسان فنی شهرستان ها	۱ ساعت	یک بار	۶۰ دقیقه
	واحد آمار					

دانش و مهارت مورد نیاز برای هر یک از ارایه کنندگان خدمت برای انجام وظایف در نظر گرفته شده در برنامه به شرح زیر بیان شود.

سطح ارایه خدمت	ارایه کننده خدمت	دانش و مهارت لازم برای اجرای شرح وظایف
خانه بهداشت	بهورز مرد	مهارت انجام نیازسنجی، آشنایی و مهارت برقراری ارتباط استراتژیک، مهارت آموزش افراد تحت پوشش، آشنایی و مهارت‌های پایه و کاربردی در زمینه سلامت، آشنایی و مهارت برقراری ارتباط، آشنایی و مهارت ارزشیابی برنامه‌های آموزش بهداشت، آشنایی با مبانی و مفاهیم برنامه هر خانه یک پایگاه سلامت، خودمراقبتی (شیوه های پیشگیری و ارتقای سلامت، درمان های اولیه، توانبخشی، مهارت انجام کارگروهی
	بهورز زن	
مرکز خدمات جامع سلامت روستایی	مسوول امور عمومی	
	پزشک خانواده	آشنایی با مبانی و مفاهیم برنامه هر خانه یک پایگاه سلامت، خودمراقبتی (شیوه های پیشگیری و ارتقای سلامت، درمان های اولیه، توانبخشی) و ضرورت نتایج اجرای آن برای ارتقای سلامت خانواده های تحت پوشش تیم سلامت، نحوه اجرای مدل توانمندسازی مراجعان برای خودمراقبتی در خانواده های تحت پوشش تیم سلامت، نحوه مدیریت فرایند خودمراقبتی فردی و گروهی مورد نیاز هر یک از مراجعان و خانواده ها به منظور ارتقای سلامت آنها و کاهش مراجعه های بی مورد، مدیریت ارایه خدمات خودمراقبتی توسط دانشجو و تیم سلامت مربوطه به خانواده های تحت پوشش، برقراری و مدیریت ارتباط با سایر مراکز تخصصی و غیر تخصصی ارایه خدمات خودمراقبتی، مدیریت پایش و ارزشیابی خدمات خودمراقبتی در تیم سلامت مربوطه و خانواده های تحت پوشش
	دندانپزشک مرکز	آشنایی با مبانی و مفاهیم برنامه هر خانه یک پایگاه سلامت، خودمراقبتی (شیوه های پیشگیری و ارتقای سلامت، درمان های اولیه، توانبخشی) و ضرورت نتایج اجرای آن برای ارتقای سلامت خانواده های تحت پوشش تیم سلامت
	مراقب سلامت دهان	شنایی با مبانی و مفاهیم برنامه هر خانه یک پایگاه سلامت، خودمراقبتی (شیوه های پیشگیری و ارتقای سلامت، درمان های اولیه، توانبخشی) و ضرورت نتایج اجرای آن برای ارتقای سلامت خانواده های تحت پوشش تیم سلامت
	کارشناس سلامت روان	شنایی با مبانی و مفاهیم برنامه هر خانه یک پایگاه سلامت، خودمراقبتی (شیوه های پیشگیری و ارتقای سلامت، درمان های اولیه، توانبخشی) و ضرورت نتایج اجرای آن برای ارتقای سلامت خانواده های تحت پوشش تیم سلامت
	کارشناس مشاوره تغذیه و رژیم درمانی	شنایی با مبانی و مفاهیم برنامه هر خانه یک پایگاه سلامت، خودمراقبتی (شیوه های پیشگیری و ارتقای سلامت، درمان های اولیه، توانبخشی) و ضرورت نتایج اجرای آن برای ارتقای سلامت خانواده های تحت پوشش تیم سلامت
	ماما	شنایی با مبانی و مفاهیم برنامه هر خانه یک پایگاه سلامت، خودمراقبتی

سطح ارایه خدمت	ارایه کننده خدمت	دانش و مهارت لازم برای اجرای شرح وظایف
	بهیار/ پرستار مرکز	(شیوه های پیشگیری و ارتقای سلامت، درمان های اولیه، توانبخشی) و ضرورت نتایج اجرای آن برای ارتقای سلامت خانواده های تحت پوشش تیم سلامت
	کاردان / کارشناس / کارشناس ارشد بهداشت محیط یا حرفه ای	
	کاردان یا کارشناس آزمایشگاه مرکز	
	دارویار	
	کارشناس تحلیل اطلاعات، آمار و پذیرش	
	سرایدار	
	مراقب سلامت	مهارت انجام نیازسنجی، آشنایی و مهارت برقراری ارتباط استراتژیک، مهارت آموزش افراد تحت پوشش، آشنایی و مهارت های پایه و کاربردی در زمینه سلامت، آشنایی و مهارت برقراری ارتباط، آشنایی و مهارت ارزشیابی برنامه های آموزش بهداشت، آشنایی با مبانی و مفاهیم برنامه هر خانه یک پایگاه سلامت، خودمراقبتی (شیوه های پیشگیری و ارتقای سلامت، درمان های اولیه، توانبخشی، مهارت انجام کارگروهی
پایگاه سلامت	مراقب سلامت - ماما	
	مسوول امور عمومی	
	دندانپزشک	شنایی با مبانی و مفاهیم برنامه هر خانه یک پایگاه سلامت، خودمراقبتی (شیوه های پیشگیری و ارتقای سلامت، درمان های اولیه، توانبخشی) و ضرورت نتایج اجرای آن برای ارتقای سلامت خانواده های تحت پوشش تیم سلامت
	مراقب سلامت دهان	شنایی با مبانی و مفاهیم برنامه هر خانه یک پایگاه سلامت، خودمراقبتی (شیوه های پیشگیری و ارتقای سلامت، درمان های اولیه، توانبخشی) و ضرورت نتایج اجرای آن برای ارتقای سلامت خانواده های تحت پوشش تیم سلامت
	کارشناس سلامت روان	شنایی با مبانی و مفاهیم برنامه هر خانه یک پایگاه سلامت، خودمراقبتی (شیوه های پیشگیری و ارتقای سلامت، درمان های اولیه، توانبخشی) و ضرورت نتایج اجرای آن برای ارتقای سلامت خانواده های تحت پوشش تیم سلامت
	کارشناس مشاوره تغذیه و رژیم درمانی	شنایی با مبانی و مفاهیم برنامه هر خانه یک پایگاه سلامت، خودمراقبتی (شیوه های پیشگیری و ارتقای سلامت، درمان های اولیه، توانبخشی) و ضرورت نتایج اجرای آن برای ارتقای سلامت خانواده های تحت پوشش تیم سلامت
	کاردان / کارشناس / کارشناس ارشد محیط یا حرفه ای	
	کاردان یا کارشناس آزمایشگاه مرکز	
مرکز خدمات جامع سلامت شهری		

سطح ارایه خدمت	ارایه کننده خدمت	دانش و مهارت لازم برای اجرای شرح وظایف
مرکز بهداشت شهرستان	کاردان / کارشناس رادیولوژی	
	رییس مرکز بهداشت	
	واحد مبارزه با بیماری ها	آشنایی با مبانی و مفاهیم برنامه هر خانه یک پایگاه سلامت، خودمراقبتی (شیوه های پیشگیری و ارتقای سلامت، درمان های اولیه، توانبخشی)،
	واحد سلامت خانواده	آشنایی با مبانی و مفاهیم برنامه هر خانه یک پایگاه سلامت، خودمراقبتی (شیوه های پیشگیری و ارتقای سلامت، درمان های اولیه، توانبخشی)،
	واحد سلامت جوانان، نوجوانان و مدارس	آشنایی با مبانی و مفاهیم برنامه هر خانه یک پایگاه سلامت، خودمراقبتی (شیوه های پیشگیری و ارتقای سلامت، درمان های اولیه، توانبخشی)،
	واحد توسعه شبکه و ارتقای سلامت	آشنایی با مبانی و مفاهیم برنامه هر خانه یک پایگاه سلامت، خودمراقبتی (شیوه های پیشگیری و ارتقای سلامت، درمان های اولیه، توانبخشی)،
	واحد آموزش سلامت، ارتباطات و مشارکت مردمی	مهارت انجام نیازسنجی، مهارت برنامه ریزی عملیاتی مشارکتی، آشنایی و مهارت برقراری ارتباط استراتژیک، آشنایی و مهارت طراحی و استانداردهای رسانه های آموزش سلامت، آشنایی و مهارت آموزش افراد تحت پوشش، مهارت طراحی و تحقیق روش های مداخله بهداشتی، آشنایی و مهارت های پایه و کاربردی در زمینه سلامت، مهارت برقراری ارتباط، آشنایی با مبانی و مفاهیم برنامه هر خانه یک پایگاه سلامت، خودمراقبتی (شیوه های پیشگیری و ارتقای سلامت، درمان های اولیه، توانبخشی)، آشنایی و مهارت ارزشیابی برنامه های آموزش بهداشت، مهارت مشاوره و راهنمایی مراجع ها، مهارت انجام کارگروهی، آشنایی و مهارت تحلیل اطلاعات، مهارت به کارگیری ابزارهای آمار و اطلاعات و نرم افزارها
	واحد امور دارویی	آشنایی با مبانی و مفاهیم برنامه هر خانه یک پایگاه سلامت، خودمراقبتی (شیوه های پیشگیری و ارتقای سلامت، درمان های اولیه، توانبخشی)،
	واحد سلامت دهان و دندان	آشنایی با مبانی و مفاهیم برنامه هر خانه یک پایگاه سلامت، خودمراقبتی (شیوه های پیشگیری و ارتقای سلامت، درمان های اولیه، توانبخشی)،
	واحد آمار	
بیمارستان شهرستان	مدیریت بیمارستان	
	پزشکان عمومی	
	پزشکان متخصص (با ذکر نوع تخصص)	
	مترون و دفتر پرستاری و سوپروایزر آموزشی	
	پرستاران	
	بهبیداران	
	
مدیر شبکه	مدیر شبکه	
	ناظر بر درمان شهرستان	

سطح ارایه خدمت	ارایه کننده خدمت	دانش و مهارت لازم برای اجرای شرح وظایف
	
معاونت درمان دانشگاه	معاون درمان	
	مدیر درمان	
	مدیر امور دارویی	
	رئیس اداره نظارت بر درمان استان	
مرکز بهداشت استان	رئیس مرکز بهداشت استان	
	گروه مبارزه با بیماری ها	آشنایی با مبانی و مفاهیم برنامه هر خانه یک پایگاه سلامت، خودمراقبتی (شیوه های پیشگیری و ارتقای سلامت، درمان های اولیه، توانبخشی)،
	گروه سلامت خانواده	آشنایی با مبانی و مفاهیم برنامه هر خانه یک پایگاه سلامت، خودمراقبتی (شیوه های پیشگیری و ارتقای سلامت، درمان های اولیه، توانبخشی)،
	گروه واحد سلامت جوانان، نوجوانان و مدارس	آشنایی با مبانی و مفاهیم برنامه هر خانه یک پایگاه سلامت، خودمراقبتی (شیوه های پیشگیری و ارتقای سلامت، درمان های اولیه، توانبخشی)،
	گروه توسعه شبکه و ارتقای سلامت	آشنایی با مبانی و مفاهیم برنامه هر خانه یک پایگاه سلامت، خودمراقبتی (شیوه های پیشگیری و ارتقای سلامت، درمان های اولیه، توانبخشی)،
	گروه آموزش بهداشت	مهارت انجام نیازسنجی، مهارت برنامه ریزی عملیاتی مشارکتی، آشنایی و مهارت برقراری ارتباط استراتژیک، آشنایی و مهارت طراحی و استانداردهای رسانه های آموزش سلامت، آشنایی و مهارت آموزش افراد تحت پوشش، مهارت طراحی و تحقیق روش های مداخله بهداشتی، آشنایی و مهارت های پایه و کاربردی در زمینه سلامت، مهارت برقراری ارتباط، آشنایی با مبانی و مفاهیم برنامه هر خانه یک پایگاه سلامت، خودمراقبتی (شیوه های پیشگیری و ارتقای سلامت، درمان های اولیه، توانبخشی)، آشنایی و مهارت ارزشیابی برنامه های آموزش بهداشت، مهارت مشاوره و راهنمایی مراجع ها، مهارت انجام کارگروهی، آشنایی و مهارت تحلیل اطلاعات، مهارت به کارگیری ابزارهای آمار و اطلاعات و نرم افزارها
	واحد امور دارویی	آشنایی با مبانی و مفاهیم برنامه هر خانه یک پایگاه سلامت، خودمراقبتی (شیوه های پیشگیری و ارتقای سلامت، درمان های اولیه، توانبخشی)،
	واحد سلامت دهان و دندان	آشنایی با مبانی و مفاهیم برنامه هر خانه یک پایگاه سلامت، خودمراقبتی (شیوه های پیشگیری و ارتقای سلامت، درمان های اولیه، توانبخشی)،
	واحد آمار	

ب - مواد:

۱. مواد مصرفی
۲. دارو

ج- تجهیزات

برای هر یک از سطوح ارایه خدمت جداول ذیل تکمیل گردد.

متناسب با جمعیت تحت پوشش

شاخص های برنامه

نحوه محاسبه		عنوان شاخص	نوع شاخص	نام برنامه
مخرج کسر	صورت کسر			
تعداد خانوارهای تحت پوشش	تعداد خانواده های دارای سفیر سلامت خانواده	درصد پوشش برنامه تربیت سفیر سلامت خانواده	کمی	برنامه سفیر سلامت خانواده
تعداد کل سفیران سلامت خانواده ثبت نام شده در سامانه سیب	تعداد سفیران سلامت خانواده که حیطه های مربوطه را آموزش دیده اند	درصد سفیران سلامت خانواده که حیطه های مربوطه را آموزش دیده اند		
تعداد کل سفیران سلامت خانواده ثبت نام شده در سامانه سیب	سفیران سلامت خانواده که در اینترفیس مربوطه ثبت نام کرده اند	درصد سفیران سلامت خانوار که در اینترفیس مربوطه ثبت نام کرده اند		
تعداد کل سفیران سلامت خانواده ثبت نام شده در سامانه سیب	تعداد سفیران سلامتی که در آموزش های گروهی شرکت می کنند و آموخته های خود را به اعضای خانواده منتقل می کنند	درصد سفیران سلامت خانواده فعال		
تعداد کل سفیران سلامت خانواده	سفیران سلامت خانواده که اصلاح سبک زندگی سالم (افزایش مصرف میوه و سبزی) داشته اند	درصد سفیران سلامت خانواده که اصلاح سبک زندگی سالم در زمینه افزایش مصرف میوه و سبزی داشته اند		
تعداد کل سفیران سلامت خانواده	تعداد سفیران سلامت خانواده که اصلاح سبک زندگی در زمینه افزایش فعالیت بدنی داشته اند	درصد سفیران سلامت خانواده که اصلاح سبک زندگی در زمینه افزایش فعالیت بدنی داشته اند		
تعداد کل سفیران سلامت خانواده	تعداد سفیران سلامت خانواده که اصلاح سبک زندگی در زمینه کاهش مصرف نمک داشته اند	درصد سفیران سلامت خانواده که اصلاح سبک زندگی در زمینه کاهش مصرف نمک داشته اند		
کل سفیران سلامت خانواده مورد بررسی	مجموع امتیاز کسب شده توسط سفیران سلامت خانواده	میانگین سواد سلامت سفیران سلامت خانواده		
تعداد خانوارهای تحت پوشش	تعداد رابطین سلامت محله ضرب در عدد ثابت ۴۰	درصد پوشش برنامه رابطین سلامت محله		رابطین سلامت محله
تعداد کل رابطین سلامت محله تحت پوشش	تعداد خانوارهایی که دارای رابط سلامت محله هستند	نسبت خانوارهای تحت پوشش در برنامه رابطین سلامت محله		
تعداد کل رابطین سلامت محله	تعداد رابطین سلامت محله که در دوره های آموزشی تعیین شده شرکت می کنند	درصد سفیران رابطین سلامت محله دوره دیده		

نحوه محاسبه		عنوان شاخص	نوع شاخص	نام برنامه
مخرج کسر	صورت کسر			
تعداد کل سفیران سلامت محله	تعداد رابطین سلامت محله که در برنامه مشارکت دارند	درصد رابطین سلامت محله فعال در برنامه		
تعداد کل رابطین سلامت محله	تعداد رابطین سلامت محله که در تشکیل گروه های خودیار مشارکت دارند	درصد رابطین سلامت محله فعال در اجرای پوشش های آموزشی		
تعداد کل رابطین سلامت محله	تعداد رابطین سلامت محله فعال در ارائه خدمات مراقبتی به خانواده های تحت پوشش	درصد رابطین سلامت محله فعال در ارائه خدمات مراقبتی به خانواده های تحت پوشش		